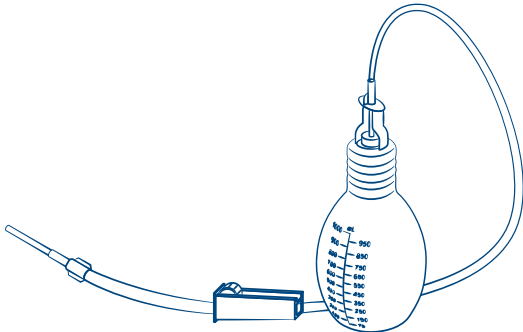
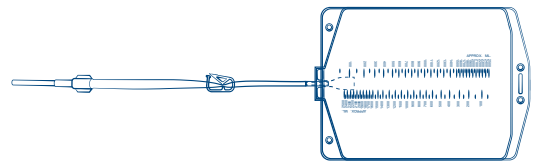


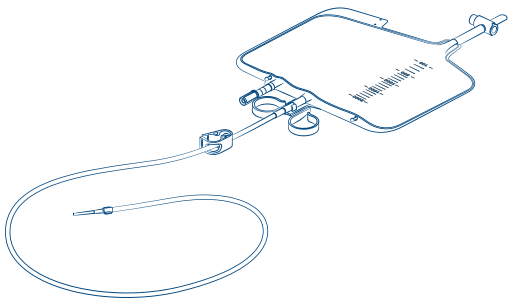
Verbrauchsmaterial für die Klinik



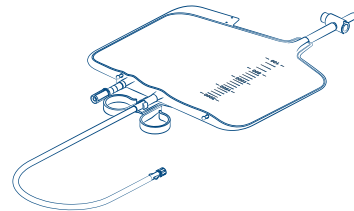
- PleurX™ vakuumdichtes Reservoir, 1000 ml**
Art. Nr. 50-7210 | 1 VE = 10 Stück



- ewimed Schwerkraftreservoir, Füllmenge 2000 ml**
Art. Nr. 50-7220 | 1 VE = 10 Stück



- ewimed Pneu-Pack I**
Art. Nr. P8531 | 1 VE = 10 Stück



- ewimed Pneu-Pack II**
Art. Nr. P7899 | 1 VE = 10 Stück



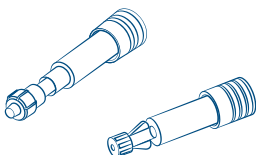
- PleurX™ Schutzkappe**
Art. Nr. 50-7235 | 1 VE = 10 Stück



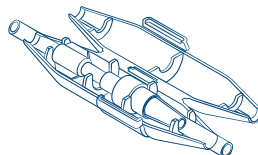
- drainova® Silikonkappe**
Art. Nr. 9060 | 1 VE = 10 Stück



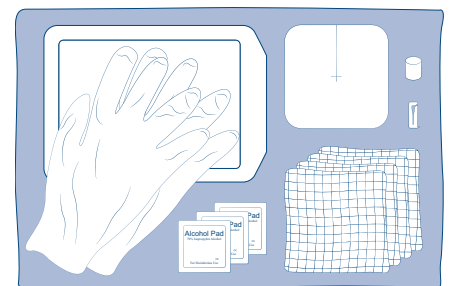
- PleurX™ Spülschlauch**
Art. Nr. 50-7245 | 1 VE = 10 Stück



- drainova® Adapter 3/8" auf LLW**
Art. Nr. P8448 | 1 VE = 10 Stück
- drainova® Adapter 3/8" auf LLM**
Art. Nr. P8500 | 1 VE = 10 Stück



- Sicherheitsklemme für PleurX™**
Art. Nr. P1100 | 1 VE = 10 Stück



- drainova® Verbandmaterial-Set**
Art. Nr. 8020 | 1 VE = 10 Stück

Bitte nehmen Sie mit Ihrer Einkaufsabteilung Kontakt auf, um die Einkaufsmodalitäten abzustimmen. ewimed benötigt immer einen schriftlichen Auftrag für Bestellungen per Fax, E-Mail oder Post!
Nähere Informationen erhalten Sie auf unserer Website www.ewimed.com.

ewimed